

Università degli Studi di Sassari – DiSea  
Corso di laurea magistrale in Economia – Sviluppo Regionale

# Valutazione di progetti di riqualificazione dell'ambiente retrodunale della Pelosa:

## I' Analisi Multi-criteria

Laboratorio di Valutazione delle decisioni di investimento

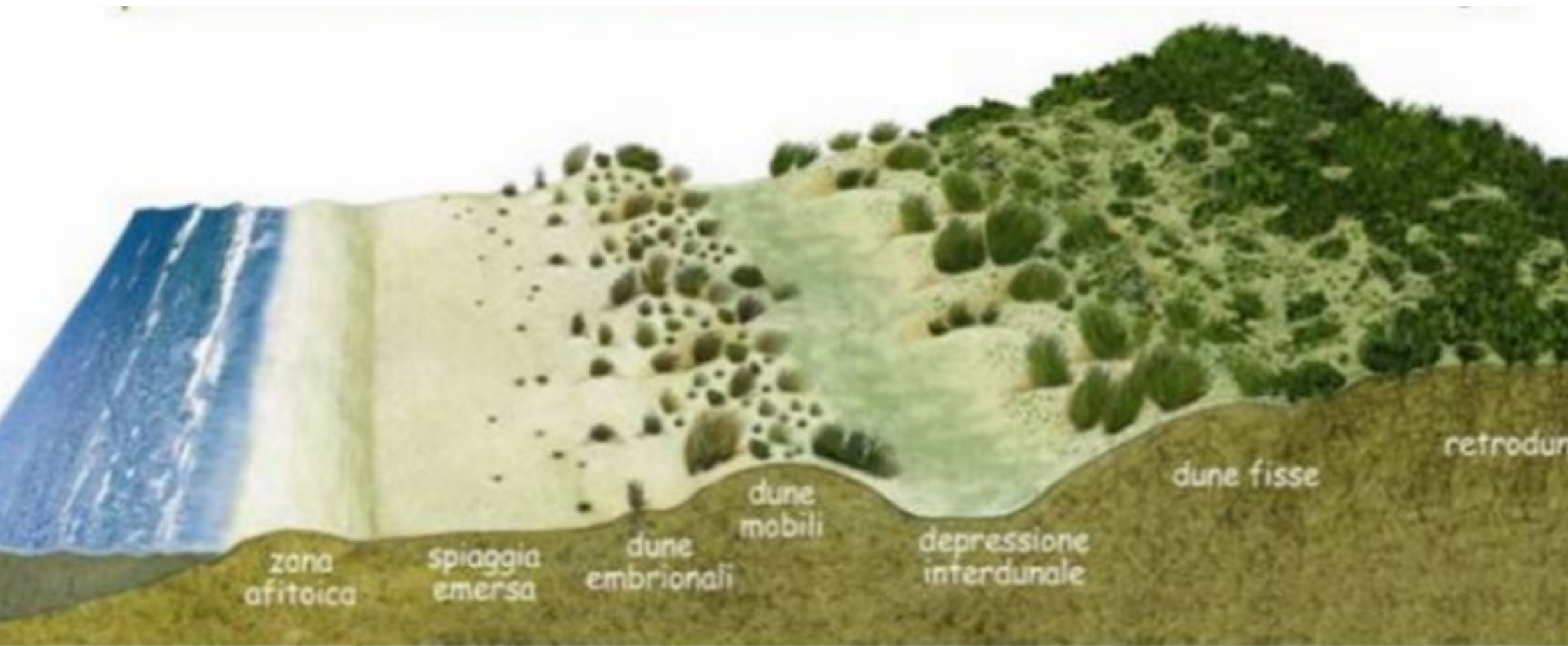
6 Marzo 2017

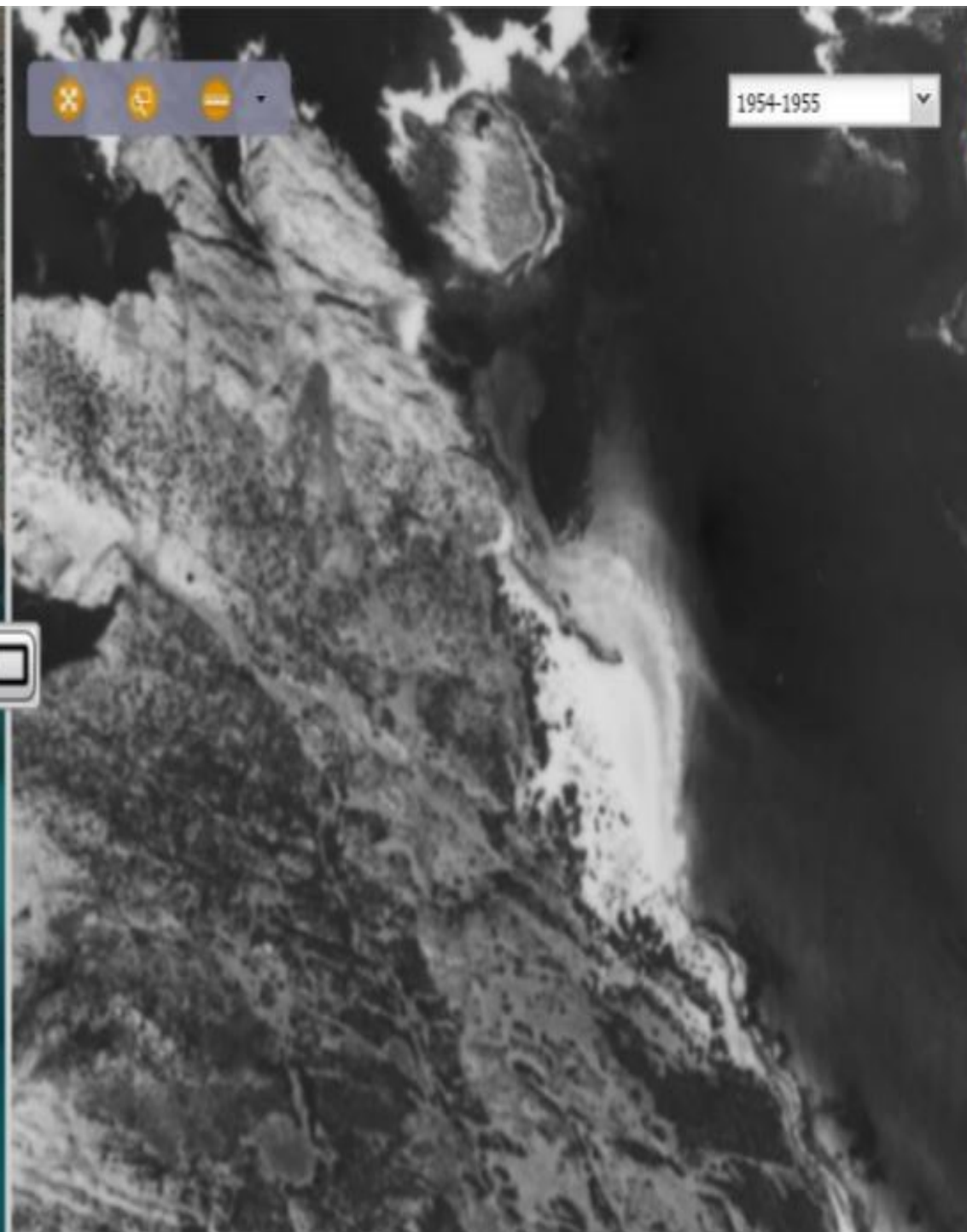
Mario Negrotti – Alessandro Pettazzi – Piergiorgio Pilo

Rossella Russu – Davide Rusani

# Obiettivo

Qualificazione dell' ambiente retrodunale:  
Perché sta scomparendo la spiaggia della Pelosa?







# politiche d' intervento:

Eliminazione dell' asfalto e conseguente rivegetazione

Estirpazione del *Carpobrotus Acinaciformis*

Dragaggio, ripascimento e rivegetazione

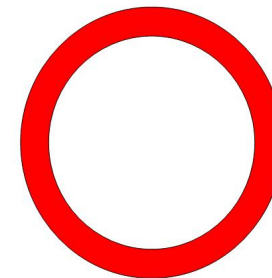
Parco Naturale (Zona A)

Accesso limitato alla spiaggia

Laissez Faire



Zona a Traffico Limitato  
ZTL AMBIENTALE



VEICOLI NON ECOLOGICI  
(ORD. SIND. N. 1 DEL 03/01/2007  
LUN. - VEN.



# Attributi e Livelli

Tempo di realizzazione: Lungo, Medio, Breve (da 6 a +12 mesi)

Gradimento dei residenti: da molto basso a molto alto (1-5)

Gradimento dei turisti: Da per niente soddisfatto a molto soddisfatto

Impatto Ambientale: Da molto negativo a molto positivo

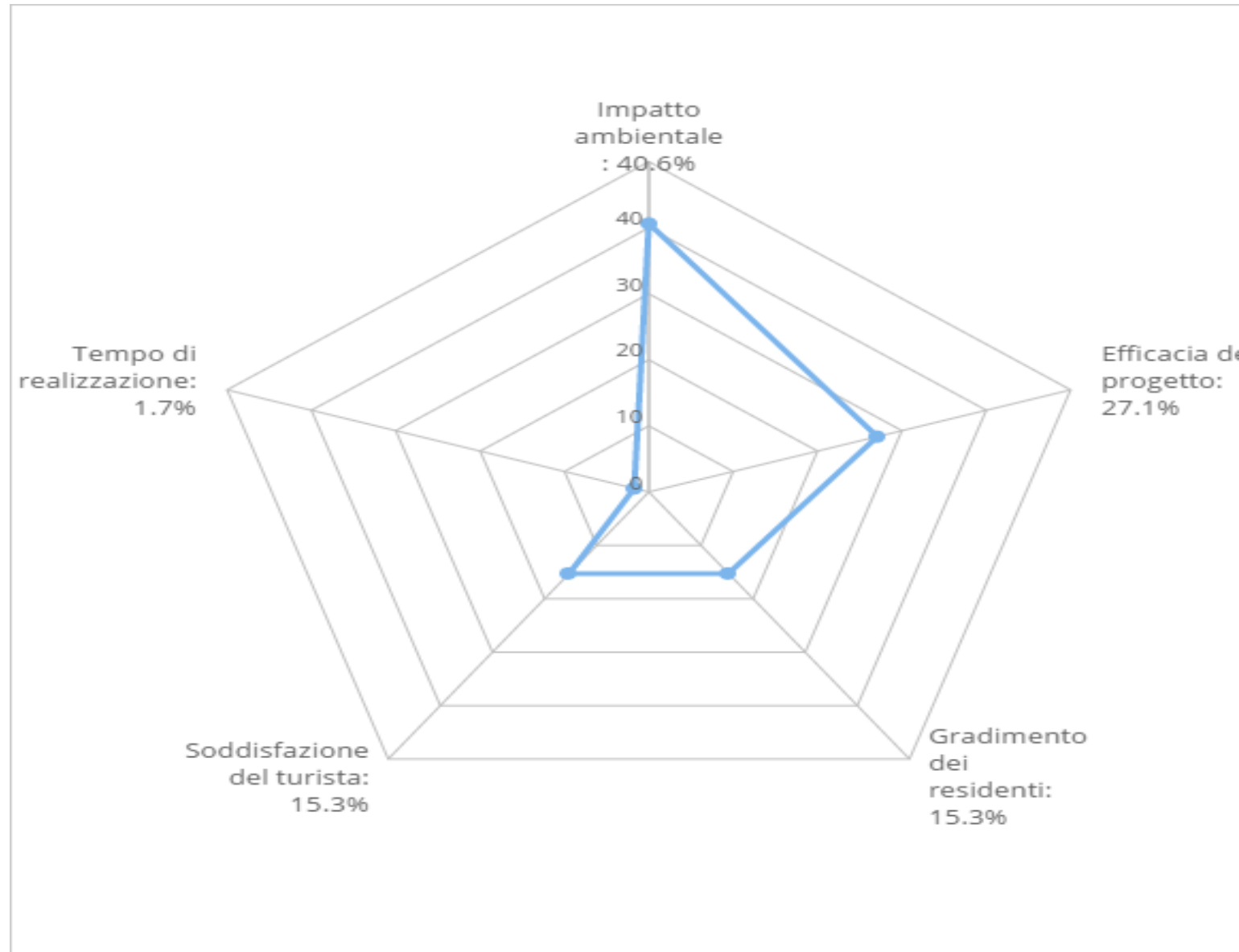
Efficacia del progetto: da 1 a 5

	CRITERIA				
ATTIVITÀ	Tempo di realizzazione	Gradimento dei residenti	Impatto ambientale	Soddisfazione del turista	Efficacia del progetto
Limitato alla spiaggia	Breve (< 6 mesi)	Basso	Neutrale	Poco soddisfatto	2
Trasporto, ripascimento e rivegetazione	Lungo (> 12 mesi)	Molto alto	Neutrale	Molto soddisfatto	4
Asfaltatura e conseguente rivegetazione	Lungo (> 12 mesi)	Molto basso	Positivo	Poco soddisfatto	5
Trasporto del <i>Carpobrotus</i>	Medio (6/12 mesi)	Medio	Positivo	Mediamente soddisfatto	3
Trasporto	Breve (< 6 mesi)	Medio	Neutrale	Mediamente soddisfatto	1
Trasporto (Zona A)	Lungo (> 12 mesi)	Molto basso	Molto positivo	Per niente soddisfatto	4

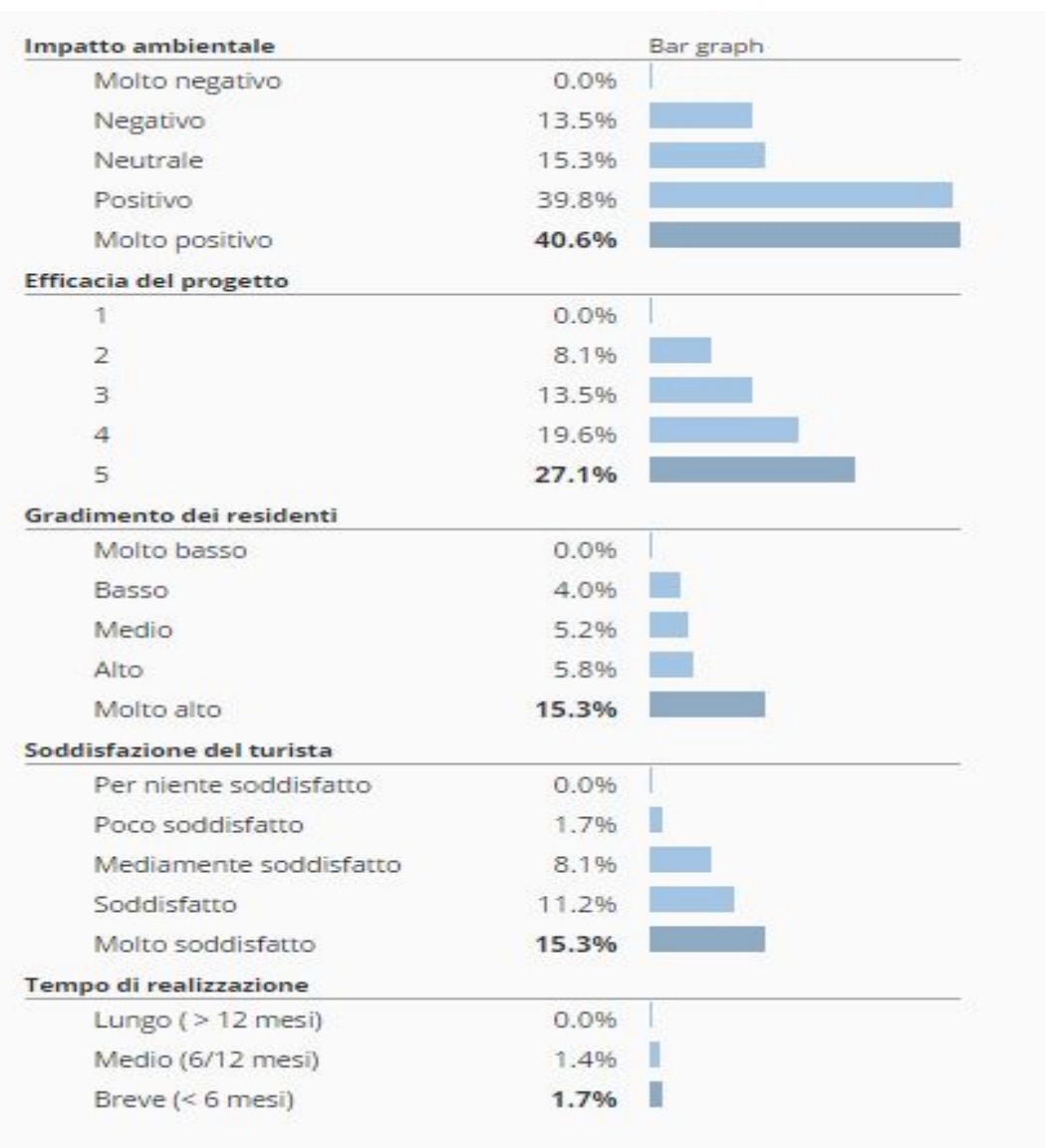
# Risultati dell' Analisi

ulcro decisionale di  
esto lavoro di decisione è  
ta la preservazione  
l' ambiente, come si  
nce dal grafico accanto

rettanto importante è  
ta considerata l' efficacia  
progetto, con pari  
nsiderazione per turisti e  
identi, il tempo di  
lizzazione è invece  
nfluente ai fini  
l' ottenimento del  
ultato.



# Risultati dell'analisi



	Impatto ambientale	Efficacia del progetto	Gradimento dei residenti	Soddifazione del turista	Tempo di realizzazione
Impatto ambientale		1.5	2.7	2.7	23.5
Efficacia del progetto	0.7		1.8	1.8	15.7
Gradimento dei residenti	0.4	0.6		1.0	8.8
Soddifazione del turista	0.4	0.6	1.0		8.8
Tempo di realizzazione	0.0	0.1	0.1	0.1	



# Rankings dei progetti e test di robustezza

ALTERNATIVE	CRITERIA					RANK	TOTAL SCORE
	Tempo di realizzazione	Gradimento dei residenti	Impatto ambientale	Soddisfazione del turista	Efficacia del progetto		
Eliminazione dell'asfalto e conseguente rivegetazione	Lungo (> 12 mesi)	Molto basso	Positivo	Poco soddisfatto	5	1 <sup>st</sup>	68
Intirpazione del Carpobrotus	Medio (6/12 mesi)	Medio	Positivo	Mediamente soddisfatto	3	2 <sup>nd</sup>	68
Tragaglio, ripascimento e rivegetazione	Lungo (> 12 mesi)	Molto alto	Neutrale	Molto soddisfatto	4	3 <sup>rd</sup>	65
Parco Nazionale Zona A	Lungo (> 12 mesi)	Molto basso	Molto positivo	Per niente soddisfatto	4	4 <sup>th</sup>	60
Accesso limitato alla spiaggia	Breve (< 6 mesi)	Basso	Neutrale	Poco soddisfatto	2	5 <sup>th</sup>	30
Misseez Faire	Breve (< 6 mesi)	Medio	Neutrale	Mediamente soddisfatto	1	6 <sup>th</sup>	30

ALTERNATIVE	CRITERIA						RANK	TOTAL SCORE
	Tempo di realizzazione	Gradimento dei residenti	Impatto ambientale	Soddisfazione del turista	Efficacia del progetto	Impedimenti Burocratici		
Intirpazione del Carpobrotus	Medio (6/12 mesi)	Medio	Positivo	Mediamente soddisfatto	3	Bassi	1 <sup>st</sup>	68
Eliminazione dell'asfalto e conseguente rivegetazione	Lungo (> 12 mesi)	Molto basso	Positivo	Poco soddisfatto	5	Alti	2 <sup>nd</sup>	68
Tragaglio, ripascimento e rivegetazione	Lungo (> 12 mesi)	Molto alto	Neutrale	Molto soddisfatto	4	Alti	3 <sup>rd</sup>	65
Parco Nazionale (Zona A)	Lungo (> 12 mesi)	Molto basso	Molto positivo	Per niente soddisfatto	4	Alti	4 <sup>th</sup>	60
Misseez Faire	Breve (< 6 mesi)	Medio	Neutrale	Mediamente soddisfatto	1	Bassi	5 <sup>th</sup>	30
Accesso limitato alla spiaggia	Breve (< 6 mesi)	Basso	Neutrale	Poco soddisfatto	2	Medi	6 <sup>th</sup>	30



---

# Conclusioni

- Tenuto conto dei fattori chiave ovvero Impatto Ambientale ed Efficacia del Progetto, il rank evidenzia due alternative molto vicine.
  - La rimozione dell' asfalto e l' estirpazione del Carpobrotus, sebbene possano essere idealmente meno efficaci di una zona chiusa come un parco, a seconda dei criteri scelti sono risultati migliori.
  - A tal proposito per verificare la validità di questa analisi si è inserita la variabile “Impedimenti Burocratici” (Quali scartoffie varie, appalti, gruppi di interesse etc) che ha ribaltato il risultato, portando l' estirpazione della pianta al primo posto.
  - L' analisi risulta essere quindi poco solida e bisognerebbe ripensare meglio i vari livelli per giungere ad una analisi più valida.
-